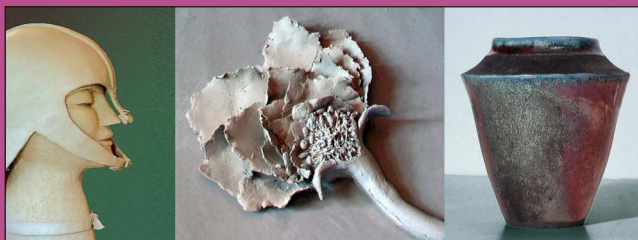


2018

.das. -programm.

WEGE ZUR KERAMISCHEN PLASTIK
"SEHEN-ERKENNEN-FORMEN"



"KERAMIK ERLEBEN - KULTUREN BEGEGNEN"
KERAMISCHE OBERFLÄCHEN UND BRENNTECHNIKEN



SCHMUCKKREATIONEN UND GOLDSCHMIEDETECHNIKEN

Seminare zur künstlerischen und kulturellen Bildung
Konzepte für die Lehrerfortbildung
Fortbildung für Dozenten in der Erwachsenenbildung

FORUM



□ BILDUNG - KULTUR - FREIZEIT

AKADEMIE - BILDUNGSWERK - FORUM: 30 JAHRE QUALIFIZIERTE SEMINARE

Die **Akademie 'Europa in Einer Welt' für Kunst und Kultur**, eine Einrichtung des Forums Bildung-Kultur-Freizeit, verfolgt mit einem integrierten Ansatz kulturelle, künstlerische und handwerkliche Bildung. Elemente interkulturellen Lernens sind ein wichtiger Bestandteil dieses Konzepts. In Zusammenarbeit mit Künstlern und freien Dozenten werden entsprechende Seminare beim **Mittelschwäbischen Bildungswerk**, dem Bildungsveranstalter des Forums, im Haus "Alter Löwe" im bayerisch-schwäbischen Walkertshofen seit 1988 realisiert.

Das gemeinnützige **Forum Bildung-Kultur-Freizeit e.V. Augsburg** ist der finanzielle und rechtliche Träger des Forums und seiner Einrichtungen.

Die kleine Gemeinde **Walkertshofen** liegt in der ruhigen Hügellandschaft "Die Stauden" des Naturparks "Augsburg - Westliche Wälder", etwa 35 km südwestlich von Augsburg.

UNSERE ANGEBOTE IM HAUS 'ALTER LÖWE'

Ab dem Programm 2018 bieten wir verstärkt sogenannte "Wunschseminare" an, bei denen sich Teilnehmer das Thema und den Zeitpunkt des Seminars im Rahmen der Verfügbarkeit selbst konfigurieren können.

OFFENE SEMINARE ZUM FIXTERMIN:

Die Akademie veranstaltet weiterhin einige Seminare zu ausgewählten Themen an festgelegten Terminen im Juli und Anfang August, zu denen sich jedermann direkt anmelden kann. Eine Beschreibung der Seminarinhalte und alle sonstigen Daten finden Sie nebenstehend auf der Innenseite dieses Faltblatts, Hinweise zum Anmeldeverfahren und zur Teilnahme sind dort ebenfalls angeführt.

WUNSCHSEMINARE MIT THEMEN- UND TERMINWAHL:

Alternativ zur Einzelanmeldung für ein Seminar zum Fixtermin kann auf Anfrage eine Gruppe von Interessierten ein Seminar mit **Thema und Termin nach Wunsch** angeboten bekommen. Die Mindestteilnehmerzahl beträgt hierbei sechs Personen; die Teilnahmegebühren pro Person entsprechen denen bei Seminaren zum Fixtermin. Bei Aufzahlung auf sechs Teilnehmer kann ein Wunschseminar auch mit fünf oder vier Personen durchgeführt werden. Nebenstehende Liste gibt einen Überblick über mögliche Themenfelder. Anfrage bitte per Telefon/Email.

- KERAMIK SPEZIAL -

»DAS PLASTISCHE BILD«

WEGE ZUM KERAMISCHEN RELIEF

Ein Relief ist eine plastische Darstellung, die in eine Fläche eingebunden ist und aus deren Zweidimensionalität es - je nachdem ob Flach-, Halb- oder Hochrelief - in unterschiedlicher Intensität räumlich heraustritt. Seine Entstehung wird parallel zur Zeichnung in der Altsteinzeit vor 30.000 Jahren gesehen, als Menschen mit ihren Fingern Tiere in den weichen Lehm Boden "zeichneten". Über Jahrtausende hinweg entwickelten sich in vielen Kulturen unterschiedliche Möglichkeiten der Reliefgestaltung in verschiedenem Material.

Ausgehend von einer detaillierten Technik- und Kulturgeschichte des Reliefs werden den Teilnehmern unterschiedliche Gestaltungs- und Realisierungsmöglichkeiten vorgestellt. Ein weites Themenfeld kann bei intensiver gestalterischer und technischer Einzelberatung bearbeitet werden, darunter auch besondere Formen wie Portraits, Labyrinth oder die Umsetzung von Gemälden.

Wochenendseminar / 19 UStd
mit Rita Maria Mayer

von: Freitag, 13. 07. 2018, 16.00 Uhr
bis: Sonntag, 15. 07. 2018, 16.00 Uhr

SemNr. 2018 / 28: FIXTERMIN

245,00 EUR (incl. 2 Hauptmahlzeiten)

SEHEN - ERKENNEN - FORMEN

»TÜRME, TORE, TRÄGERFIGUREN«

WERKSTATTWOCHE FÜR FREIE UND FIGÜRLICHE KERAMISCHE PLASTIK

In diesem Seminars liegt der Schwerpunkt auf der inhaltlichen und formalen Umsetzung der architektonischen Ideen "Turm", "Tor" und "Trägerfigur" in keramische Objekte.

Während Turm und Tor mit dem Spannungsfeld zwischen Innen und Außen arbeiten, geben Trägerfiguren der Statik des Objekts Gestalt, verstecken oder betonen die Konstruktion. Weibliche und männliche Trägerfiguren (Karyatiden und Atlanten) ebenso wie Kapitellverzierungen mit pflanzlicher oder geometrischer Ornamentik bieten unendlich viele Inspirationen für das eigene Gestaltungsvorhaben. Das keramische Objekt kann frei geformt oder geometrisch konstruiert werden, es lässt sich auch mit Figürlichem kombinieren. Reiches Bildmaterial fördert die eigene Ideenfindung, technische Lösungsvorschläge und intensive Einzelberatung unterstützen die Realisierung.

Mehrtagesseminar / 38 UStd
mit Rita Maria Mayer

von: Samstag, 28. 07. 2018, 14.00 Uhr
bis: Mittwoch, 01. 08. 2018, 14.00 Uhr

SemNr. 2018 / 30: FIXTERMIN

450,00 EUR (incl. 4 Hauptmahlzeiten)

WUNSCHSEMINARE: THEMENANGEBOT

SEHEN - ERKENNEN - FORMEN KERAMISCHE PLASTIK

Der menschliche Kopf:

- (I) Den Kopf "begreifen"
- (III) Kopf und Hand
- (IV) Der verhüllte Kopf
- (V) Doppelkopf + Kopfgefäß
- (VI) Was denkt der Kopf?
- (VII) Der reduzierte Kopf

Sphinx und Minotaurus

Ibis, Ikarus und Co.

Der menschliche Torso

Rinde - Knospe- Frucht

Keimen - Knospen - Sprießen

Verborgene Hingucker

Alltägliches wird Kunst

KERAMISCHE PLASTIK WERKSTATTWOCHEN (5 Tage):

Stein-Stele-Statue

Figurengefäße

Wächterfiguren

Zweierbeziehungen

Dicke und Dünne

Tragende und Getragene

Sitze und Sitzende

Gruppiert zum Ensemble

Kleines ganz Groß

Metamorphosen

Fülle und Leere

Behausungen

Der Zwischenraum

Spiel mit der Erinnerung

Surreale Welten

Aufrecht und herausragend

KERAMIK AUS EUROPAS VOR- UND FRÜHGESCHICHTE

Kelten - Eisenzeit

Bandkeramik und Idole

Uralte Schönheiten

Etrusker

KERAMIK ERLEBEN - KULTUREN BEGEGNEN

Westafrikanische Keramik

Keramische Maskenobjekte

Keramik der Berberfrauen

Keramik der Hopi-Indianer

Pueblos am Rio Grande

Mexikanische Keramik

Alte Kulturen in Peru

Shipibo im Regenwald

Töpfer von Chulucanas

Keramik in Thailand

Figurengefäße u.a. Altamerika

Ozeanien: Kunst und Kultur

Nubien: Vergessenes Reich

KERAMIK SPEZIAL

Paperclay

Formgebung und Oberfläche

Gefäße aus aller Welt

Faszination Kugel

GESTALTEN MIT EDELMETALLEN

Schmuck für Hand und Ohr

Ossa-Sepia Silberguß

Schmuck in Sandwichtechnik

Goldschmiedewerkstatt

ANMELDUNG - TERMINE - HINWEISE

Anmeldung: Für Seminare zum Fixtermin können Sie sich sofort und direkt anmelden. Bitte melden Sie sich möglichst früh und nur schriftlich (Brief / Fax) mit dem Formular aus dem Programmprospekt an. Dort finden Sie auch unsere ausführlichen Geschäfts- und Teilnahmebedingungen in der aktuellen Fassung vom 10.12.2017.

Für Seminare zum Wunschtermin wenden Sie sich zunächst an uns, um Thema, Termin und Teilnehmerzahl zu klären. Wird ein passendes Seminar gefunden, erhalten Sie die entsprechenden Daten und jeder Teilnehmer dieses Wunschseminars meldet sich damit mit dem Formular aus dem Programmprospekt an.

Anmeldeformular und Texte können Sie sich auch von unserer Website herunterladen: www.bildungswerk-msbw.de ["Anmeldung und AGB"].

Die Seminargebühren enthalten die Teilnahmegebühren und die im Programmprospekt angegebenen Zusatzleistungen (z.B. Mahlzeiten). Materialkosten fallen jeweils nach Verbrauch extra an. Mit der Mitteilung der Platzreservierung werden die Kursgebühren fällig, deren Gesamtbetrag Sie bitte durch Überweisung auf unser Konto begleichen. Das SEPA-Lastschrift-Verfahren wird zukünftig lediglich bei den Jahresbeiträgen unserer Fördermitglieder, aber nicht mehr für Kursgebühren verwendet.

Belegung & Benachrichtigung: Nach der Anmeldung erhalten Sie eine Mitteilung über den Belegungsstatus (Kursplatzreservierung, Aufnahme in die Warteliste, Absage). Im Fall einer Zusage (Reservierung) dazu auch das Informationsschreiben zum Seminar, Kursgebührenrechnung, Hinweise auf Übernachtungsmöglichkeiten sowie einen detaillierten Reiseplan. Die endgültige Platzzuweisung erfolgt dann nach dem Eingang der Zahlung ohne weitere Mitteilung.



INTERNET / E-MAIL / POST / TELEFON

<http://www.bildungswerk-msbw.de/>
<http://www.aku-europa.de/>

Auf den Seiten von www.bildungswerk-msbw.de finden Sie

- aktuelle Mitteilungen und Hinweise in der Rubrik **AKTUELL**,
 - Infos zu Anreise, Unterkunft und Wetter in der Rubrik **ANREISE**.
- Anfragen und Mitteilungen richten Sie bitte an bildungswerk@msbw.de

Mittelschwäbisches Bildungswerk - Hauptstr. 33 - 86877 Walkertshofen

Telefon +49 8239 7351 Telefax +49 8239 7356



.das.programm. online-Ausgabe 2018

Herausgeber: Mittelschwäbisches Bildungswerk / Forum Bildung-Kultur-Freizeit

Hauptstraße 33, D-86877 Walkertshofen, Tel. +49 8239 7351

Verantwortlicher im Sinne des Presserechts: Werner Mayer M.A.

© Text, Grafik, Layout: Forum Bildung-Kultur-Freizeit e.V., 2017.

Alle Rechte sind vorbehalten. Abdruck, Wiedergabe und sonstige Verwendung auch auszugsweise nur mit vorheriger Genehmigung.